

## **SHARKNET® 2**

### **Windows-Software für Betriebsdatenaufzeichnung und ferngesteuerte Parameterkonfiguration**

Cassel GmbH Germany | In der Dehne 10 | 37127 Dransfeld  
Tel.: +49(0)5502-9115-0 | Fax: +49(0)5502-9115-32 | [www.cassel.de](http://www.cassel.de)

# SHARKNET® 2

## Windows-Software für Betriebsdatenaufzeichnung und ferngesteuerte Parameterkonfiguration

### Funktionsbeschreibung

Die SHARKNET® 2 Software vernetzt METAL SHARK® Metalldetektoren mit einem zentralen Computer und zeigt jederzeit den Status aller Detektoren an. Alle Betriebsdaten werden automatisch gespeichert und als Bericht angezeigt. Manuelle Aufzeichnungen werden damit überflüssig.

Durch SHARKNET® 2 wird die HACCP und IFS Dokumentation einfach. Die Software sammelt alle nötigen Daten und druckt den gewünschten Bericht aus. Die Software überwacht die Metalldetektoren und zeigt zentral den jeweiligen Status aller Geräte an:

*Metallerkennung und Anzahl  
Produktnummer und Name  
Testergebnisse der regelmäßigen Metallprüfung  
Sämtliche Parameter sowie Änderungen*

Die Integration in die gewohnte Windowsumgebung machen die Bedienung einfach und intuitiv. Alle Funktionen werden per Mausklick aufgerufen. Mit einem Klick auf die Gerätenummer werden alle Daten dieses Gerätes angezeigt.

Mit der Intervallfunktion kann nachträglich jedes beliebige frühere Zeitintervall betrachtet werden. So kann beispielsweise belegt werden, dass die Metallerkennung bei einer bestimmten Charge im Einsatz und aktiv war.

### Systemanforderungen an den PC

Windows XP / Vista / WIN7 Betriebssystem  
Prozessor mit 1 GHz oder höher  
512 MB RAM, CD-ROM Laufwerk  
100MB freier Festplattenspeicher  
SVGA Monitor (Auflösung 1024x768)  
Freier PCI Steckplatz für RS485 Interface (SHARK®-1-)  
Ethernet oder WLAN 10/100 Mbit (SHARK®-2-)

### Funktionsumfang

#### Enthaltene Datenkommunikationsprotokolle:

METAL SHARK®-1- (über RS485)  
METAL SHARK®-2- (über Ethernet oder WLAN)  
Gemischter Betrieb SHARK®-1- und SHARK®-2- innerhalb einer SHARKNET® 2 Software möglich.

Gleichzeitiger Anschluss von bis zu 255 SHARK®-2- Metalldetektoren möglich. Gleichzeitiger Anschluss von bis zu 32 SHARK®-1- Metalldetektoren möglich.

Datenspeicherung in SQL Datenbank. Microsoft SQL-Express Datenbank wird mitgeliefert.

#### Berichtsfunktionen in Windows und Druck:

IFS/HACCP Report, Parameterbogen, grafischer und textueller Ausdruck der Metall-Ereignisse

#### Filterfunktionen:

Anzeige aller Ereignisse zu einem bestimmten Zeitintervall, Filter für verschiedene Ereignisklassen (Metall, Störungen, Test), Metallhäufigkeit, Signal mV / Phase, und weitere

#### SHARKNET® 2 Sprache für Windowsoberfläche:

Deutsch oder Englisch

Parameterbezeichnungen werden dynamisch vom Metalldetektor übernommen und im SHARKNET® 2 genauso wie im Metalldetektor angezeigt (nur SHARK®-2-).

#### Konfigurationsmanagement für Parameter:

Laden, Speichern, Bearbeiten, Zurückspielen einer kompletten Metalldetektor-Konfiguration (nur SHARK®-2-).

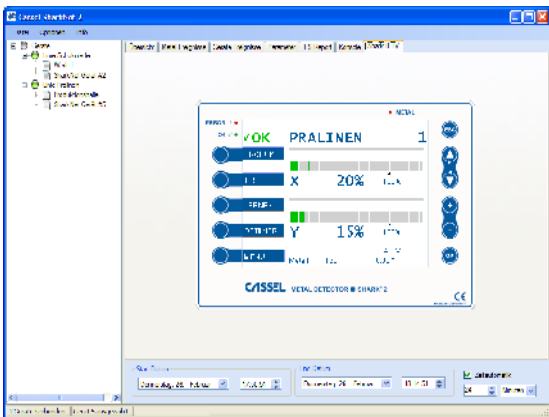
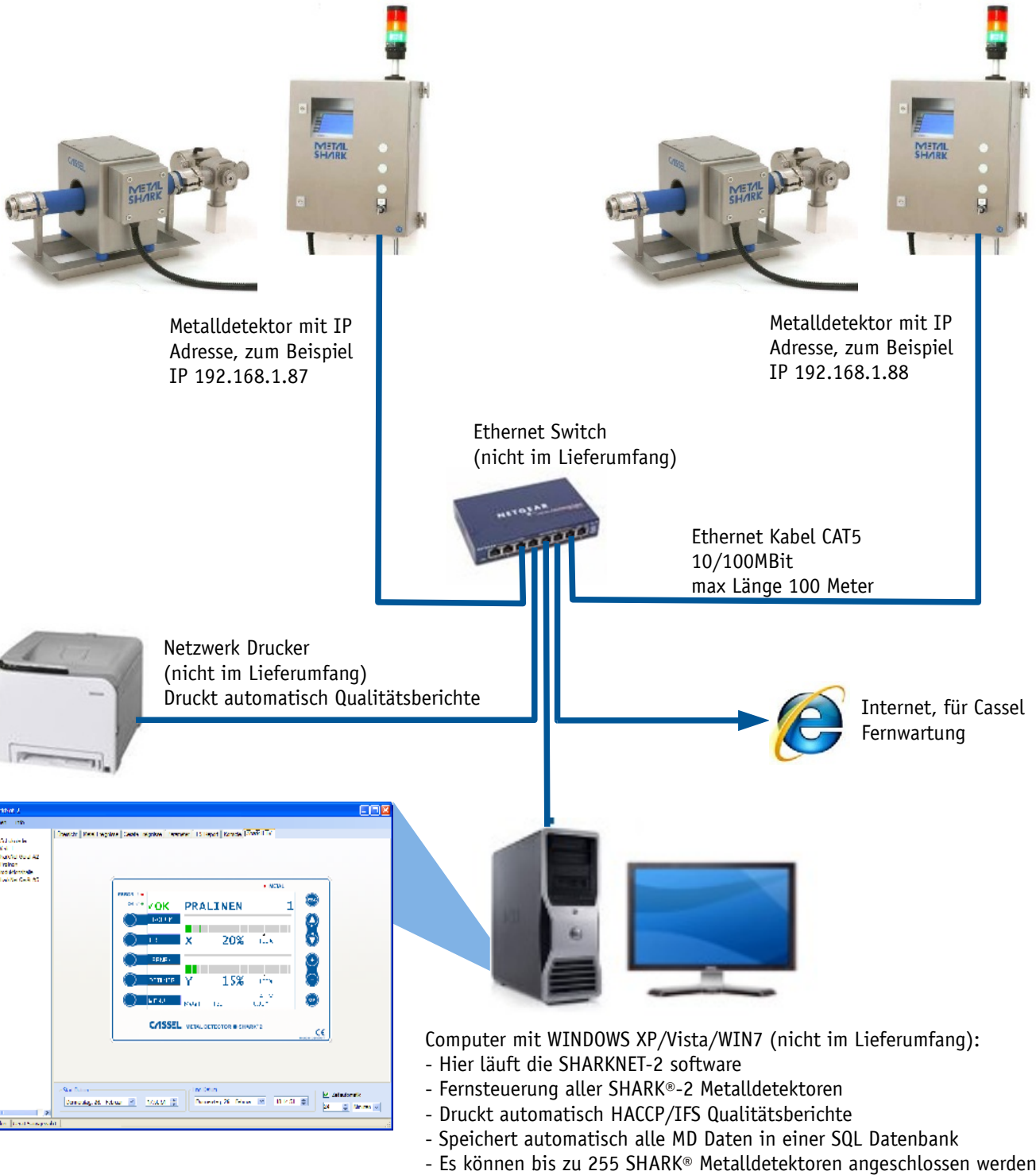
Anzeigen und Speichern einer kompletten Metalldetektor-Konfiguration (nur SHARK®-1-).

#### Installation:

Installation über Windows Installer

#### Kennwortverwaltung, Zugriffsschutz:

Kennwortschutz innerhalb SHARKNET® 2 für den Zugriff auf die angeschlossenen Metalldetektoren.





## Metaldetektion, X-Ray und Wägesysteme



METAL SHARK® GF Fallrohr



METAL SHARK® Checkweiger



METAL SHARK® HW



METAL SHARK® PH Pharma



METAL SHARK® IN Liquid



METAL SHARK® X-Ray



Cassel setzt bei der Fertigung von Metaldetektoren höchste Qualitätsmaßstäbe. Seit über zehn Jahren bietet das Unternehmen seinen Kunden zuverlässig Spitzenqualität zu besten Preisen. Zurzeit fertigt das Unternehmen jährlich rund eintausend Metallsuchsysteme und verkauft diese im In- und Ausland. Ca. 80% der Fertigung werden exportiert. Unsere hochmoderne Fertigungsstätte und weltweite Zentrale liegt in Dransfeld, in der Nähe von Hannover. Zu den Kunden der Firma Cassel gehören namhafte Unternehmen aus allen Industriebereichen. Damit die Geräte jederzeit dem neuesten Stand der Technik entsprechen und höchsten Anforderungen genügen, investiert Cassel in Forschung, Entwicklung und in bestens ausgebildete Mitarbeiter. Ein Beispiel für erfolgreiche Produktentwicklung ist der METAL SHARK®, der technisch und preislich an der Spitze des Wettbewerbs steht.